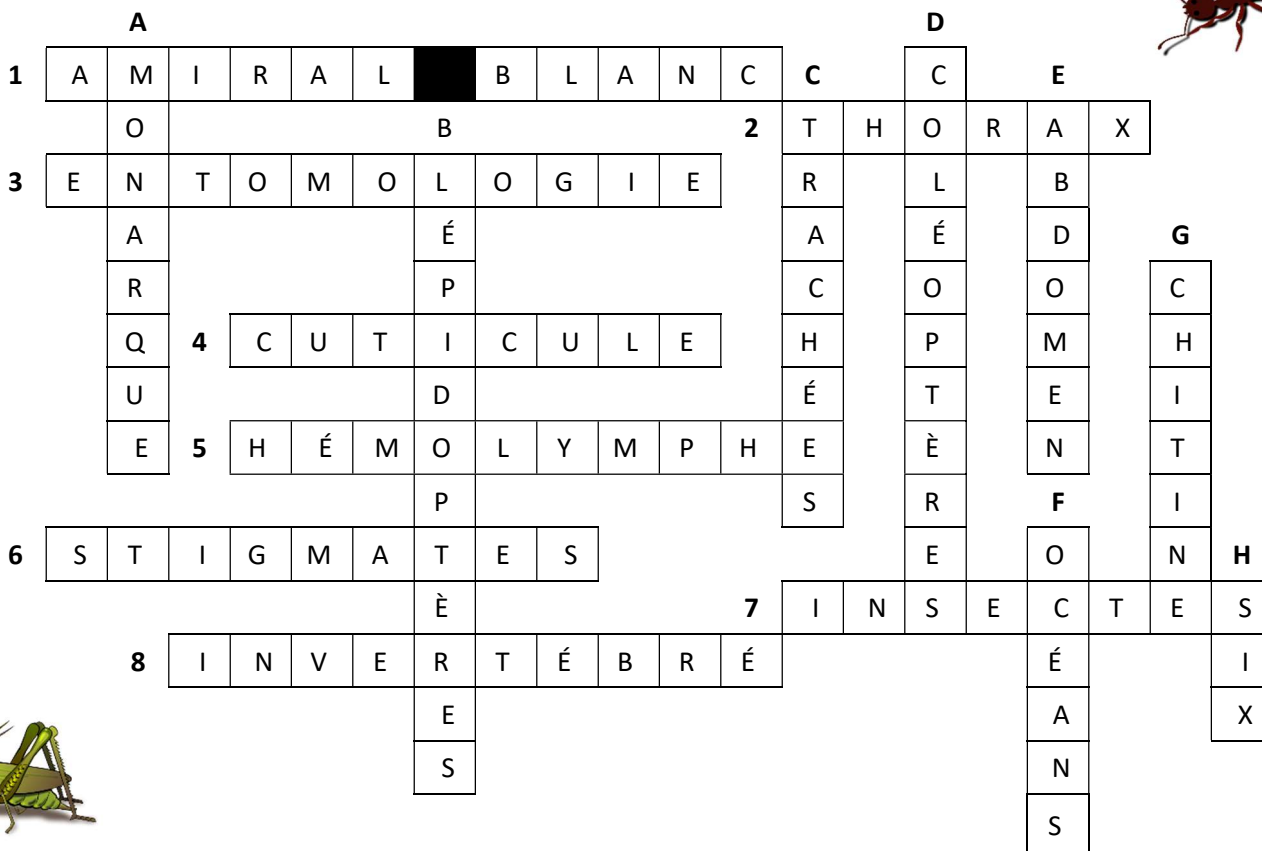


Mot croisé des bestioles



- 1- Je suis l'insecte emblème du Québec (2 mots)
- 2- Partie du corps de l'insecte où sont fixés les pattes et les ailes
- 3- Mot qui désigne la science des insectes
- 4- Squelette situé à l'extérieur du corps
- 5- Ce qui se compare à du sang chez les insectes
- 6- Petits trous qui permettent à l'insecte de respirer
- 7- Je suis la classe où l'on retrouve les animaux à six pattes
- 8- Animal sans colonne vertébrale

- A- Papillon que l'on retrouve au Québec et qui se rend au Mexique en hiver
- B- Ordre auquel appartiennent les papillons
- C- Tubes rigides qui acheminent l'air dans le corps de l'insecte
- D- Ordre dans lequel se situe la coccinelle à sept points
- E- Partie du corps de l'insecte qui contient les appareils digestif et reproducteur
- F- Seul endroit où l'on ne retrouve pas d'insecte
- G- Substance qui constitue le squelette de l'insecte
- H- Nombre de patte que possède un insecte

